



聖心美容外科  
鎌倉達郎 院長  
最新技術を積極的に取り入れ、  
さまざまな治療を手がける。住  
東京都港区六本木6-16-9 六本  
木2F ☎03-5524-7600  
46(予約制) 診10時~19時(電話  
受付は20時まで)・無休  
<http://www.kijouyuka.com>

ヘア・メイクアップアーティスト  
女優やタレントのヘア・メイク  
を手がける。「大人の女性の品  
格ある目元」は、朝3分の化粧  
水パックでつくりまします」



アイソロジスト  
大野木まりさん  
目専用のエステサロン「目の美  
容院」を展開中。銀座店/東京  
都中央区銀座3-8-17銀座理容  
会館ビル2F  
☎03-5524-7600

「長時間パソコンを  
使うことでドライア  
イになる人が増えて  
います。そうすると  
目元の血流がとど  
おり、老廃物がたま  
ってたるむんですよ。  
疲れをためないよう、  
毎日ツボ押しを二天  
野木さん」



写真の5か所のツボを①から順に3秒ず  
つプッシュ。たるみだけでなく、かすみ  
目や充血など目のトラブルに効果がある。

「目の疲労は、ツボ押し  
で、ためない」

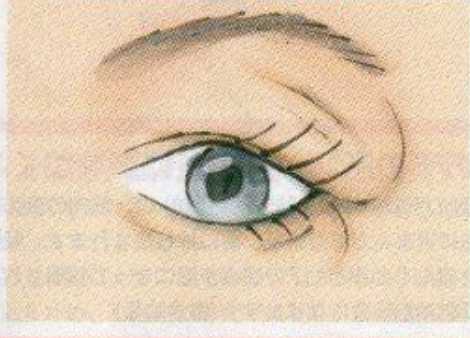
ケア1 濃淡シャドウで  
目頭と目尻に  
コントラスト

「まぶたがたるむと、アイラインが  
引きにくくなり、にじみやす  
くなりやす。そうなったら、線よ  
りも面で立体感を出すアイメイ  
クにシフトを。左右差が気になる  
ら、たるんでいる方の目尻に濃い  
色を広めに入れて」(杉村さん)



目頭から黒目の内側(1の  
位置)にまで、パール感の  
ある白やゴールドをのせる。

上まぶたの  
たるみ



「年をとるとまぶたの筋肉がゆるみ、眉の筋肉を圧迫し  
始めます。そしてその重みでまぶたの皮膚が垂れ下が  
ってくるのです。進行すると、あまった皮膚が目尻に  
かぶさり「三角目」になります」(鎌倉院長)

カルテ1

滝沢佳子さん(49才)

「もともと右目が奥二重で左目が二重  
なんです。最近、右のまぶたが下  
がってきて…。顔全体のバランスまでく  
ずれてきたような気がします」



カウンセリング

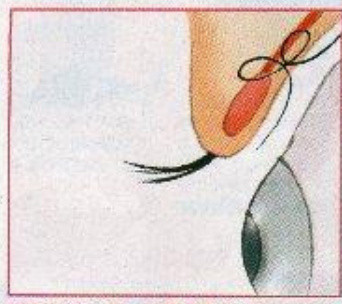
「左右差は誰にでもあるものなの  
です。若いときは気にならないの  
ですが、まぶたが落ちてくると、  
この差で“年”を感じさせるよう  
になってくるんです」(鎌倉院長)



ケア3

「40代のたるみなら、  
まぶたの裏側から結  
膜を縫い縮める施術  
がおすすです。皮  
膚を切開しないので、  
腫れも少ないんです  
よ」(鎌倉院長)

「40代のたるみなら、  
まぶたの裏側から結  
膜を縫い縮める施術  
がおすすです。皮  
膚を切開しないので、  
腫れも少ないんです  
よ」(鎌倉院長)



極細糸でたるんだ皮膚をたくし上げる  
施術後は黒目が大きく見え、目が開きやす  
くなる。眼瞼下垂埋没法21万円。

印象が  
5才変わります

目のアンチエイジング  
誌上 カウンセリング

目元位置が以前よりさがってきたり、眉山が低くなってきたら、目元の老化が始まった証拠。ドクターの誌上カウンセリングで、解決法を探ります。